
Relatório de Especificação: Análise de Requisitos

Projecto: Virtuoso

Grupo: **Grupo 101**
Catarina Xavier (nº 84711)
Kuami Lima (nº 86080)
Lucas Barros (nº 83895)
Vinícius Ribeiro (nº 82773)

Data de preparação: Aveiro, 24 de março de 2017

Circulação: Docentes e Discentes de MAS.

Controlo de versões

Quando?	Responsável	Alterações significativas
23/03	Vinícius Ribeiro	Secção 5.1 e 5.2
22/03	Todo o grupo	Secção 3

Índice

1	6
2	7
3	Erro! Marcador não definido.
4	10
5	11
5.1	11
5.2	11
5.3	12
5.3.1	12
5.3.2	12
5.4	12
6	13
6.1	13
6.2	13
6.3	13
6.4	13
6.5	14
6.6	14
6.7	14
7	15

Índice de diagramas

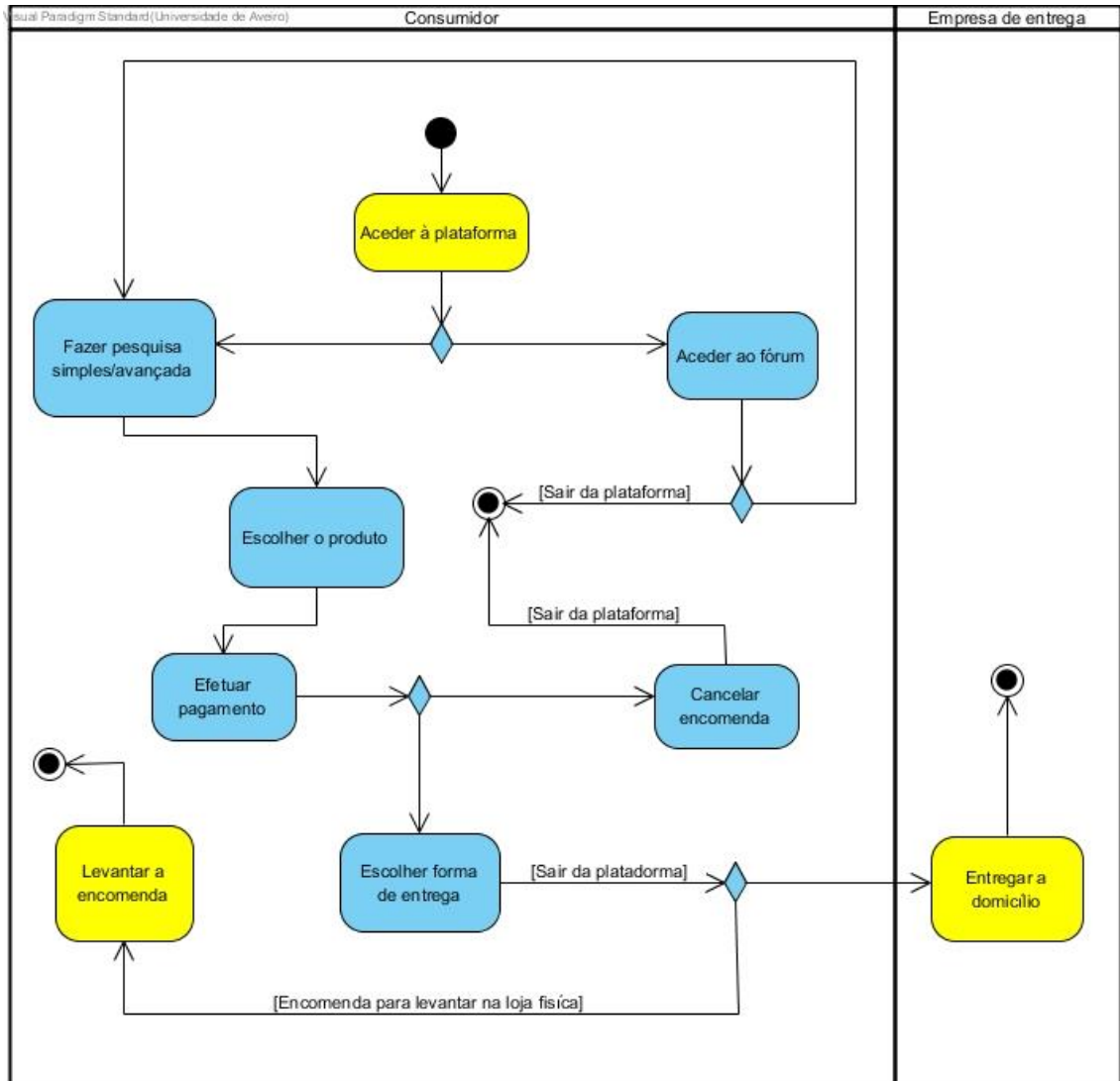
Índice de tabelas

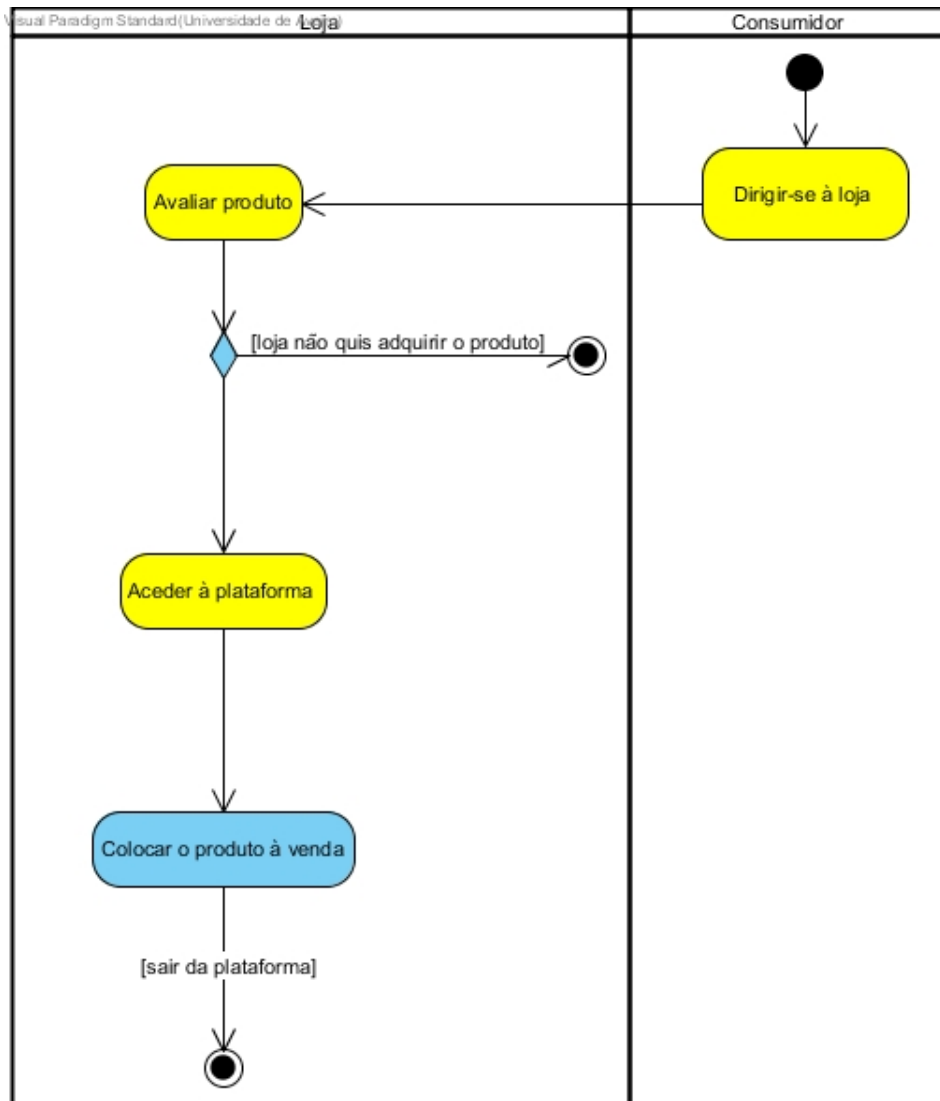
1 Introdução

2 Metodologia de levantamento de requisitos

3 Novos processos de trabalho

Os dois modelos apresentados a seguir, representam, respetivamente, a interação com o sistema para comprar ou para vender um produto. Todas as ações contidas em caixas com fundo amarelo caracterizam ações que não são efetuadas na plataforma, mas que, acabam por ter um papel no processo. Todas as outras, são realizadas no sistema.





4 Modelo do domínio

XXX

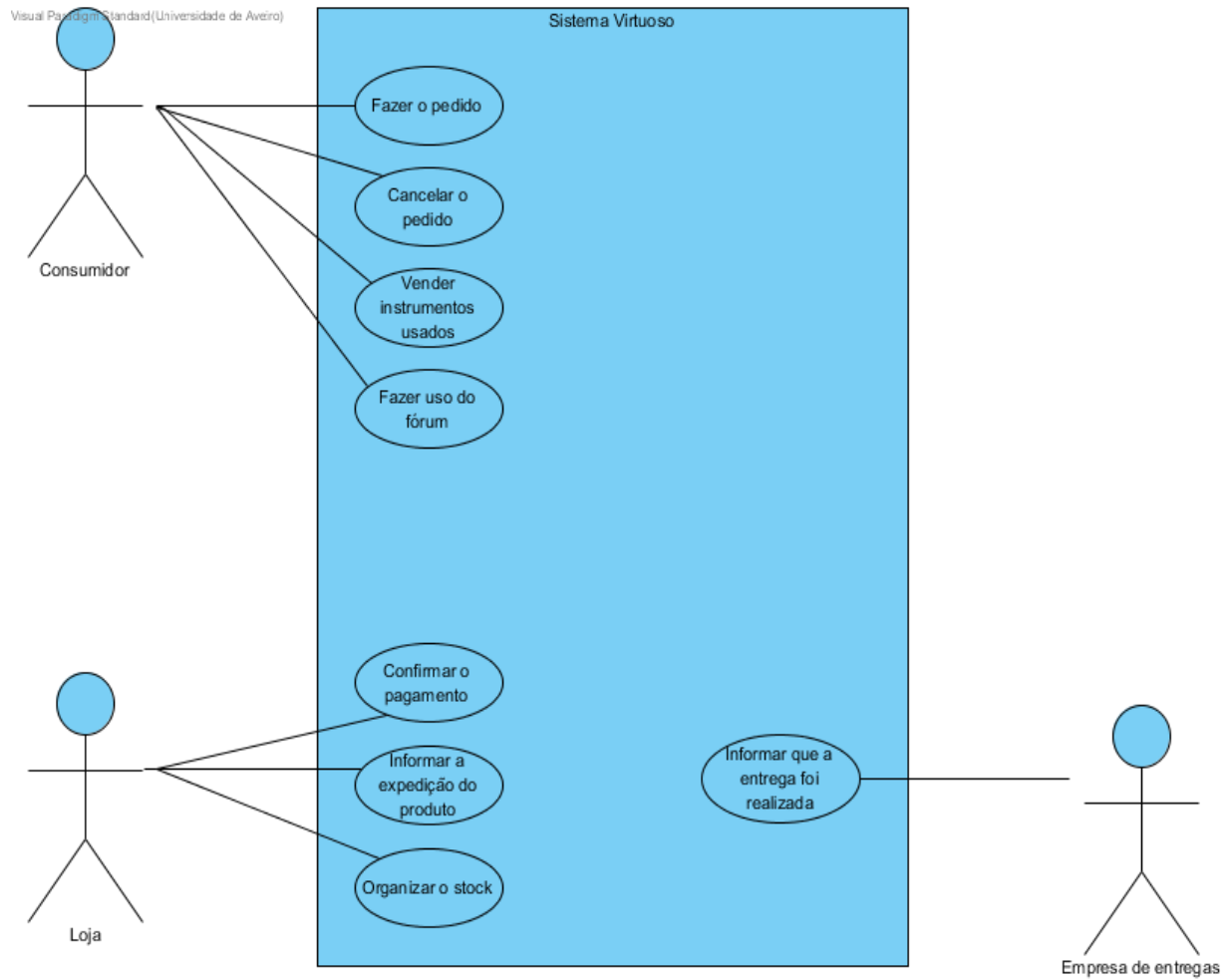
Diagrama 3: Modelo do domínio.

Conceito do domínio	Descrição

Tabela 4: Conceitos do domínio.

5 Cenários de utilização

5.1 Visão geral



5.2 Atores

Ator	Papel no sistema
Loja	Entidade que compra/vende produtos dos fornecedores e/ou consumidores. Responsável pelo sistema de informação implementado.
Consumidor	Qualquer pessoa que aceda à plataforma da loja com a finalidade de comprar ou vender um instrumento musical ou afins.
Fornecedores	Empresas que fabricam os instrumentos musicais, entre outros, suprindo a loja conforme suas necessidades.
Empresa de entrega	Empresa terceirizada que tem a função de despachar os produtos a domicílio, caso o consumidor assim deseje.

Tabela 2: Atores do sistema.

5.3 Descrição dos casos de utilização

ID	Caso de utilização	Sinopse

Tabela 3: Lista de casos de utilização do sistema.

5.3.1 Pacote xxx

5.3.2 Pacote yyy

5.4 Requisitos transversais

6 Requisitos não funcionais

6.1 Requisitos de usabilidade

Refª	Requisito de interface e usabilidade	CaU relacionados

6.2 Requisitos de desempenho

Refª	Requisito de desempenho	CaU relacionados

6.3 Requisitos de segurança e integridade dos dados

Refª	Requisito de segurança, privacidade e integridade de dados	CaU relacionados

6.4 Requisitos de interface com sistemas externos e com ambientes de execução

Refª	Requisito de interface com sistemas externos e com ambientes de execução	CaU relacionados
RSeg.1	Interface com POS actuais (modelo 234, interface SOC543): MB	RF3
RSeg.2	Utilização do motor de base de dados Oracle 9i	Todos (que têm persistência)

6.5 Normas específicas e aspetos legais

6.6 Requisitos de hardware

6.7 Requisitos de documentação

7 Anexos